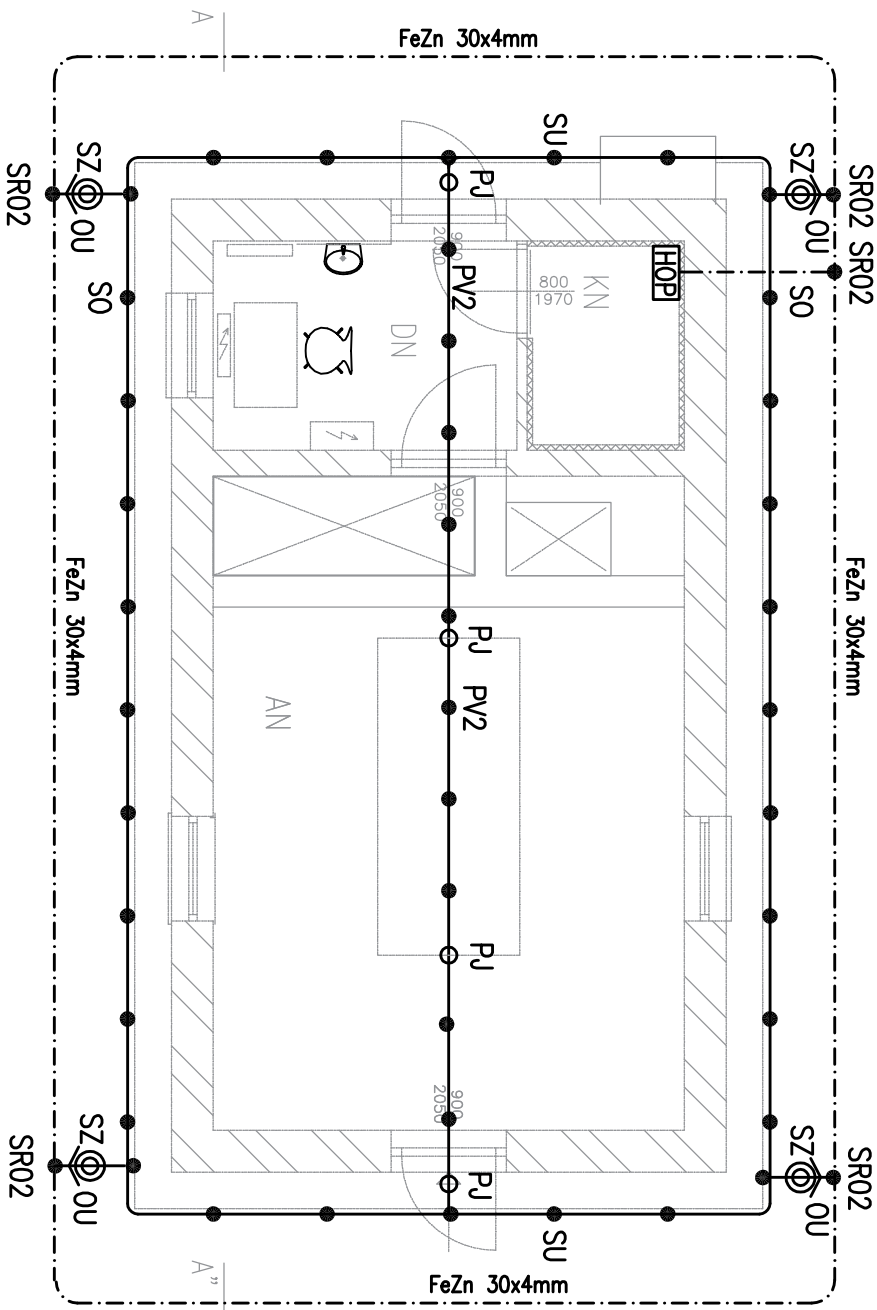
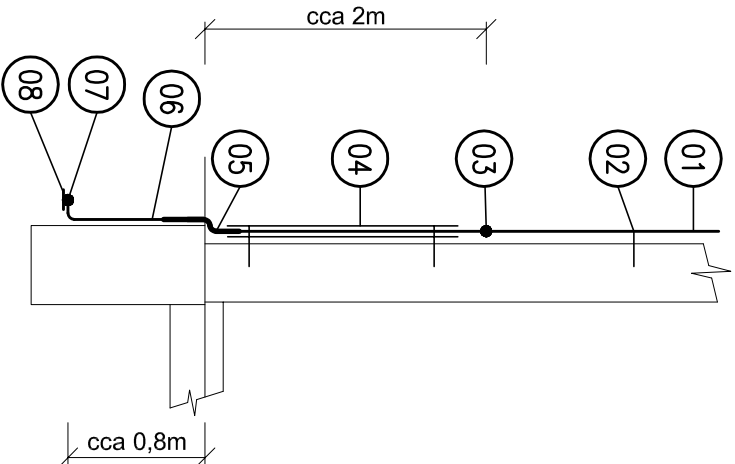


PŮDORYS ČOV



DETAIL U ZÁKLADŮ

OBVODOVÝ ZEMNIČ (ULOŽEN DO ZEMĚ)



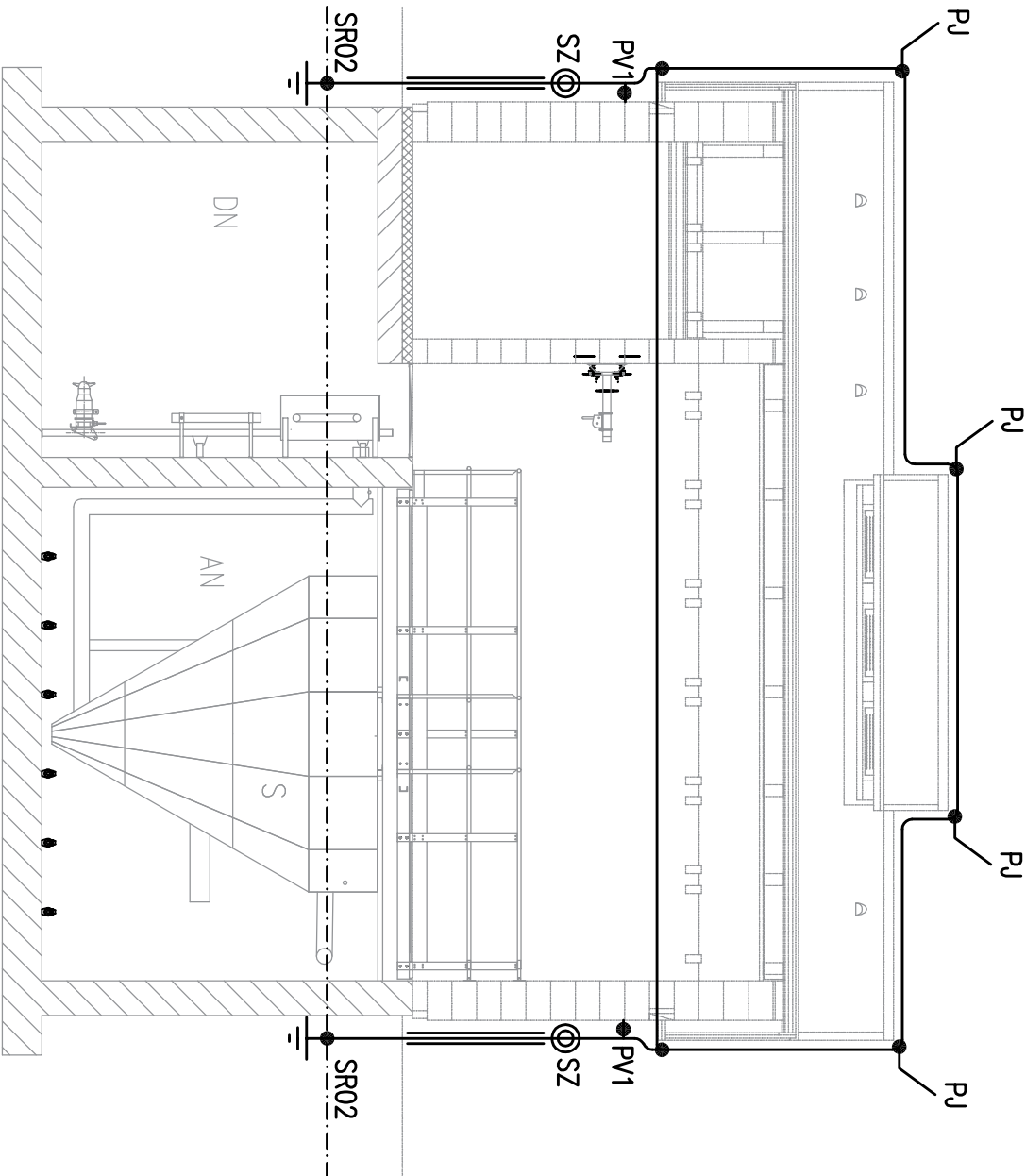
LEGENDA HROMOSVODU:

- 01 DRÁT ALMgSi t=8mm
- 02 PODPĚRA VEDENÍ DO ZDIVA (PV)
- 03 ZKUŠEBNÍ SVORKA (SZ)
- 04 OCHRANNÝ ÚHELNIK
- 05 ANTIKOROZNÍ OCHRANA
- 06 FeZn t=10mm
- 07 SVORKA SR03
- 08 OBVODOVÝ ZEMNIČ FeZn 30x4mm

LEGENDA HROMOSVODU:

- PJ POMOCNÝ JIMAČ
- SU SVORKA UNIVERZÁLNÍ
- SO SVORKA OKAPOVÁ
- ◎ SZ SVORKA ZKUŠEBNÍ
- SR02 SVORKA PÁSEK–PÁSEK (FeZn)
- OU OCHRANNÝ ÚHELNIK
- PV1 PODPĚRA VEDENÍ DO STĚNY
- PV2 PODPĚRA VEDENÍ NA STŘEŠNÍ KRYTINU
- HR8 HROMOSVODNÉ LANO pr.8mm
- FeZn ZEMNÍCI PÁSEK FeZn 30x4mm

ŘEZ A–A” ČOV



POZOR!

VŠECHNY PLECHOVÉ KONSTRUKCE A OPLECHOVÁNÍ NA STŘEŠE

SE MUSÍ POSPOJIT SE SOUSTAVOU

PODPĚRY VEDENÍ (PV) NEJSOU NA DISPOZICI ZAKRESLENY

POZN. CELÁ OCHRANA PŘED BLESKEM MUSÍ BÝT PROVEDENA V SOULADU S ČSN EN 62305 A MUSÍ BÝT PODROBENA REVIZI.

Hlavní projektant	Vypracoval	Kreslil	REC-ing, spol. s r. o. Realizant a projektant společnosti Pod Větrcem 1061 549 01 Nové Město nad Metují tel./fax: 491 421 683, 491 426 911	
PROJ. a.s.	Bc. Pavel Valenta	Bc. Pavel Valenta		
Investor	Město Libaň, náměstí Svobody 36, 507 23 Libaň			
Místo	Křešice, kraj Královéhradecký			
Akce	KANALIZACE A ČOV – KŘEŠICE			
	D – 2. TECHNICKÉ A TECHNOLOGICKÉ ZAŘÍZENÍ			
Část dokumentace	D–2.4 TECHNOLOGICKÉ ČÁSTI ČOV			
	Dispozice – hromosvod ČOV			
	D–2.4.3.5			
Tato dokumentace včetně všech příloh je duševním vlastnictvím společnosti REC-ing, spol. s r.o.. Jiné osoby (jak fyzické, tak právnické) nejsou bez předchozího výslovného souhlasu oprávněny tuto dokumentaci ani její části jakkoli využívat, kopírovat (ani jiným způsobem rozmnožovat) nebo zpřístupnit dalším osobám. Tato dokumentace slouží k provedení stavby na akci "Kanalizace a ČOV - Křešice".				